

À LOUER

Place du Portage, Phase IV

140, Promenade du Portage

Gatineau, Quebec



TYPE DE LOCAL | COMMERCIAL

LOYER DE BASE | 17,00 \$/pi² - 22,00 \$/pi²

LOYER ADDITIONNEL | 7,07 \$/pi² - 7,44 \$/pi²

TAXES | NON-INCLUS

CARACTÉRISTIQUES

- Plusieurs unités disponibles variant de 343 pi² à 3,656 pi²
- Situé sur au centre-ville de Hull à quelques minutes d'Ottawa
- Distance à pieds du Musée canadien de la guerre, de la Rivière des Outaouais et du nouveau développement Zibi
- Le complexe regroupe quatre tours reliées entre elles, pour un total d'environ 10,000 employés fédéraux
- L'aire commerciale est disponible au grand public et aux employés fédéraux du lundi au vendredi de 7h00 à 18h00
- L'emplacement est central et facilement accessible via les autoroutes 5 et 50 et les ponts du Portage, de la Chaudière, Alexandria et Macdonald-Cartier
- Colocataires principaux: Tim Hortons et une variété de professionnels incluant un dentiste, un salon de coiffure, un optométriste et un orthopédiste

Le présent avis de non-responsabilité s'applique à BGIS Société Immobilière Solutions Globales Intégrées Inc./BGIS Global Integrated Solutions Realty Inc. et à toutes les autres divisions de BGIS Solutions Globales Intégrées Canada S.E.C. (« BGIS »). Les renseignements qui figurent dans le présent avis, y compris, sans toutefois s'y limiter, les prévisions, les images, les opinions, les hypothèses et les estimations obtenues de tierces parties (les « renseignements ») n'ont pas été vérifiés par Brookfield SGI qui ne garantit pas la précision, l'exactitude et l'exhaustivité de ceux-ci. BGIS n'accepte ni n'assume aucune responsabilité directe ou indirecte pour les renseignements ou la fiabilité que le destinataire leur accordera. Les renseignements peuvent être modifiés et les propriétés qui y sont décrites peuvent être retirées du marché à tout moment sans préavis ou obligation envers le destinataire. Tous droits réservés. Le présent avis n'est pas destiné à solliciter toute personne actuellement liée par un contrat.



BGIS Global Integrated Solutions Realty Inc./
BGIS Société Immobilière Solutions Globales Intégrées Inc.
800 René Lévesque Ouest, bureau 345 | Montréal, QC | H3B 1X9 | 1-877-897-6844

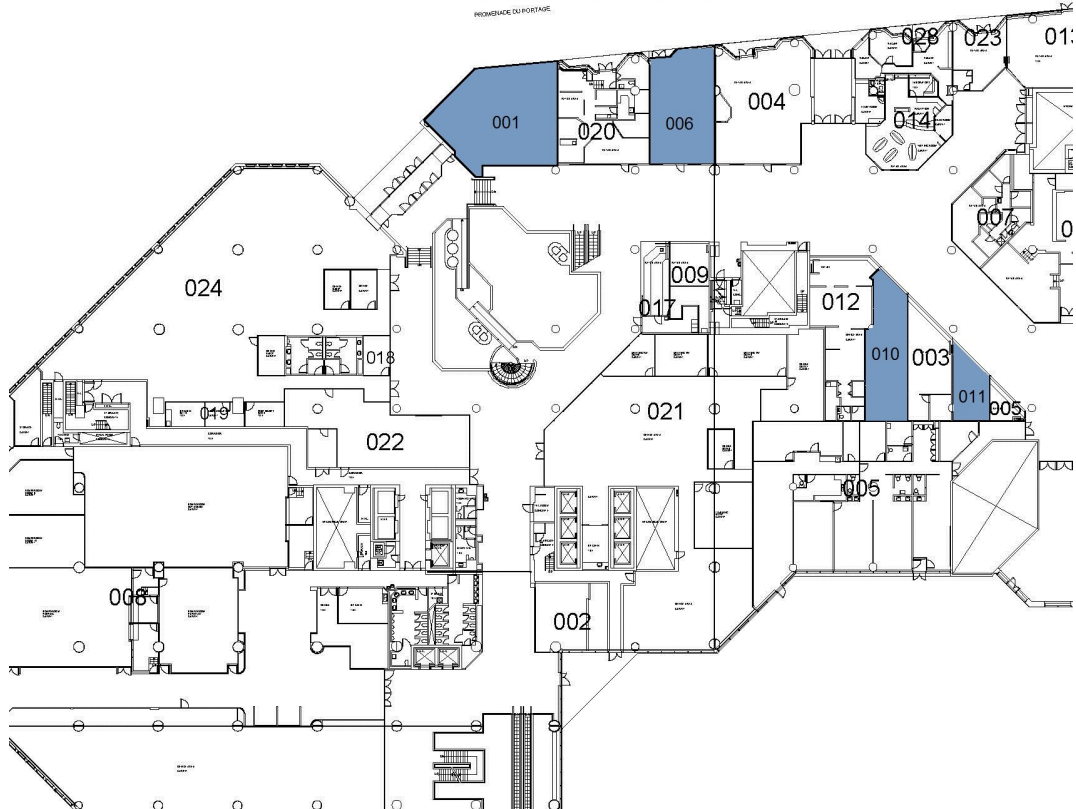
À LOUER

Place du Portage, Phase IV

140, Promenade du Portage

Gatineau, Quebec

PROMENADE DU PORTAGE



Unité 001	1 539,3 pi ²	Unité de coin accessible de l'extérieur et intérieur
Unité 006	1 097,9 pi ²	Local accessible de l'extérieur
Unité 010	811,6 pi ²	Idéal pour une clinique d'esthétique, de massothérapie ou autre clinic
Unité 011	343,4 pi ²	Petit local idéal pour bureau

Le présent avis de non-responsabilité s'applique à BGIS Société Immobilière Solutions Globales Intégrées Inc./BGIS Global Integrated Solutions Realty Inc. et à toutes les autres divisions de BGIS Solutions Globales Intégrées Canada S.E.C. (« BGIS »). Les renseignements qui figurent dans le présent avis, y compris, sans toutefois s'y limiter, les prévisions, les images, les opinions, les hypothèses et les estimations obtenues de tierces parties (les « renseignements ») n'ont pas été vérifiés par Brookfield SGI qui ne garantit pas la précision, l'exactitude et l'exhaustivité de ceux-ci. BGIS n'accepte ni n'assume aucune responsabilité directe ou indirecte pour les renseignements ou la fiabilité que le destinataire leur accordera. Les renseignements peuvent être modifiés et les propriétés qui y sont décrites peuvent être retirées du marché à tout moment sans préavis ou obligation envers le destinataire. Tous droits réservés. Le présent avis n'est pas destiné à solliciter toute personne actuellement liée par un contrat.



BGIS Global Integrated Solutions Realty Inc./
BGIS Société Immobilière Solutions Globales Intégrées Inc.
800 René Lévesque Ouest, bureau 345 | Montréal, QC | H3B 1X9 | 1-877-897-6844

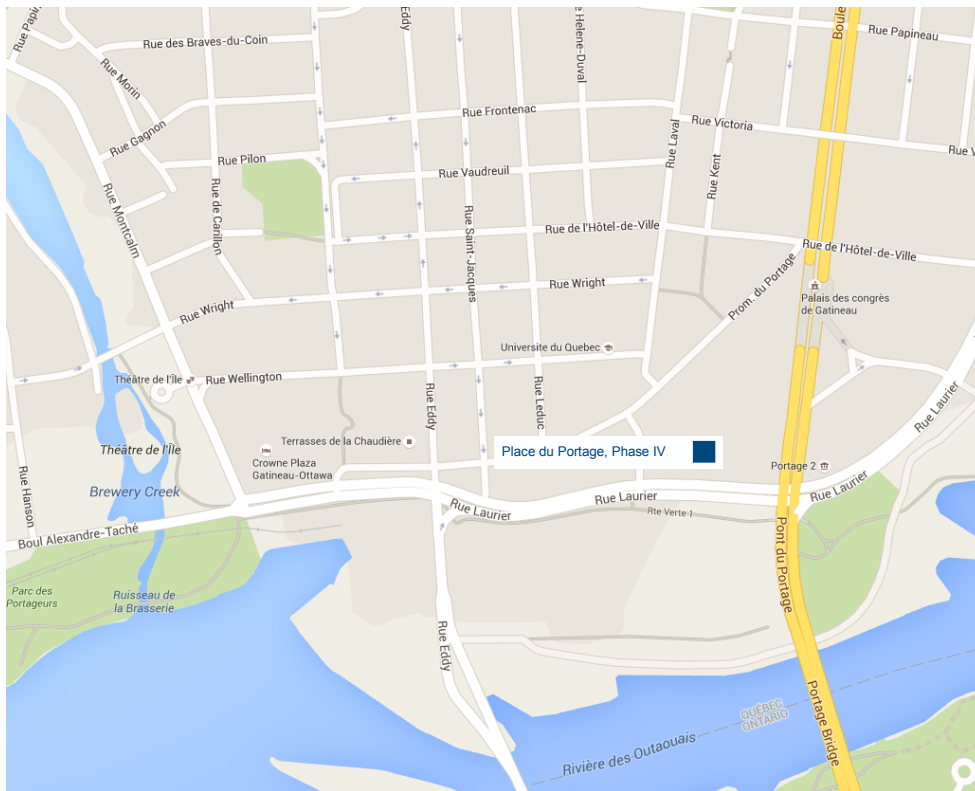
À LOUER

Place du Portage, Phase IV

140, Promenade du Portage

Gatineau, Quebec

Localisation



POUR PLUS D'INFORMATION

YVES BOISSONNEAULT

Directeur location

Transactions immobilières et relation aux locataires

Courtier immobilier

514.622.4294

yves.boissonneault@bgis.com

Le présent avis de non-responsabilité s'applique à BGIS Société Immobilière Solutions Globales Intégrées Inc./BGIS Global Integrated Solutions Realty Inc. et à toutes les autres divisions de BGIS Solutions Globales Intégrées Canada S.E.C. (« BGIS »). Les renseignements qui figurent dans le présent avis, y compris, sans toutefois s'y limiter, les prévisions, les images, les opinions, les hypothèses et les estimations obtenues de tierces parties (les « renseignements ») n'ont pas été vérifiés par Brookfield SGI qui ne garantit pas la précision, l'exactitude et l'exhaustivité de ceux-ci. BGIS n'accepte ni n'assume aucune responsabilité directe ou indirecte pour les renseignements ou la fiabilité que le destinataire leur accordera. Les renseignements peuvent être modifiés et les propriétés qui y sont décrites peuvent être retirées du marché à tout moment sans préavis ou obligation envers le destinataire. Tous droits réservés. Le présent avis n'est pas destiné à solliciter toute personne actuellement liée par un contrat.



BGIS Global Integrated Solutions Realty Inc./
BGIS Société Immobilière Solutions Globales Intégrées Inc.
800 René Lévesque Ouest, bureau 345 | Montréal, QC | H3B 1X9 | 1-877-897-6844